

JE SUIS JEUNE

SANT-HERBLAIN VILLE ACTIVE POUR SA JEUNESSE

3/16
ans

Mes vacances de printemps 2019

Sport et loisirs
Accueils de loisirs
Pratiques artistiques



00000 000015

www.saint-herblain.fr





Stage mixte sport et culture NOUVEAU

Vous n'arrivez pas à choisir entre sport et culture ?
N'ayez plus l'embarras du choix. La Ville propose un stage mixant les deux disciplines.

Stage du 16 au 19 avril pour les 10/14 ans

Plus d'infos pages 11 et 19



Accueil de loisirs et pratique artistique NOUVEAU

Du 9 au 12 avril, pour les enfants inscrits à l'accueil de loisirs Nelson Mandela et **du 16 au 19 avril** pour les enfants inscrits à l'accueil de loisirs Condorcet.

Possibilité de s'inscrire à une formule alliant accueil de loisirs les matins et stage découverte des pratiques artistiques les après-midis à la Maison des Arts ou à son antenne nord Nelson Mandela.

Plus d'infos pages 13 et 19

Dans la limite des places disponibles



Ciné-motion

Festival du film d'animation amateur en stop-motion.

Vous pratiquez le stop-motion ?
Vous réaliserez ou avez réalisé des films ?

Déposez-les sur le site filmfestplatform.com
rubrique Festival Ciné-motion
avant le dimanche 7 avril, minuit.

Projection et remise des prix le samedi 27 avril au cinéma Lutétia à Saint-Herblain.

5 catégories en compétition :

- Écoliers (moins de 11 ans)
- Collégiens/Lycéens (de 11 à 16 ans)
- Plus de 16 ans
- Films collectifs (famille ou groupe inter-âge)
- Étudiants - spécialisés en école supérieure de cinéma ou film d'animation

Idées d'applications gratuites pour réaliser son film depuis son téléphone portable ou sa tablette : Stikbot studio, Stop-motion maker, Stop-motion cartoon maker.

Plus de renseignements sur le site Maison des Arts
<https://maisondesarts.saint-herblain.fr/>



Rue François-Rabelais
44800 Saint-Herblain
02 28 25 25 25
www.la-bibliotheque.com
la-bibliotheque@saint-herblain.fr

L'heure de la découverte *Dès 8 ans.*

Mercredi 10 avril - 16h30

Médiathèque Gao-Xingjian – av. Angevine – Tram L1
Un rendez-vous thématique qui propose des livres de fiction, des documentaires, de la musique, des jeux, des films, des applications.

Soirée jeux en famille

Judi 11 avril - 19h-21h

Centre socioculturel du Sillon - Graines de café
12 av. Thébaudières – Tram L1
Rendez-vous en famille pour commencer les vacances dans une ambiance festive, ludique et conviviale. Les ludothécaires seront présents pour vous faire découvrir de nouveaux jeux, vous expliquer les règles et animer les parties !
Les enfants doivent être accompagnés d'un adulte.

L'heure du jeu vidéo *Dès 6 ans.*

Mercredi 17 avril - 16h30-18h

Médiathèque Gao-Xingjian – av. Angevine – Tram L1
Découvrez dans une ambiance conviviale, un jeu vidéo simple, accessible et amusant, sélectionné par un ludothécaire.

LE MOT DU MAIRE



La jeunesse fait partie des priorités municipales. Pour cette nouvelle période de vacances, la Ville renouvelle son offre tout en conservant les valeurs sûres (stages sportifs et artistiques, accueils de loisirs).

De nouveaux dispositifs sont proposés comme par exemple un stage sport et culture pour les 10-14 ans et un séjour Val'aventure pour les 13-14 ans.

Nous innovons également avec une nouvelle formule alliant accueil de loisirs avec repas et stage artistique pour les 3-10 ans. Leur but : favoriser l'accès aux pratiques artistiques et/ou sportives au plus grand nombre.

Bonnes vacances à toutes et à tous !

Bertrand Affilé
Maire de Saint-Herblain
Vice-président de Nantes Métropole

Plaquette vacances de printemps 2019

« Offre 3/16 ans »

Hôtel de Ville de Saint-Herblain

02 28 25 20 00 - www.saint-herblain.fr

Directeur de publication :

Bertrand AFFILÉ

Responsable de communication :

Céline DUTHIL

Coordination : Audrey GERBAUD

Maquette : Eric MÉFRET

Photos : service communication,

Maison des arts, Pixabay, Freepik

Impression : Lallier.com / Offset 5

3 100 ex - Février 2019

SOMMAIRE

<i>Stages sportifs 6/10 ans</i>	4
<i>Offre de loisirs 10/14 ans</i>	8
<i>Accueils de loisirs 3/10 ans</i>	12
<i>Stages Maison des Arts 6/18 ans</i> . . .	17
<i>Fiches de réservation</i>	
<i>Stages Maison des Arts</i>	20
<i>Stages sportifs</i>	21
<i>Offre de loisirs</i>	22
<i>Accueils de loisirs</i>	23



Le droit aux loisirs pour tous les jeunes

La Ville de Saint-Herblain accueille tous les enfants quels que soient leurs différences, leurs handicaps, ou leurs particularités.

Elle s'engage à mettre en place un accueil adapté, dans la mesure de ses possibilités, à chaque enfant, à travers un projet d'intégration défini par les parents, l'enfant et l'équipe d'animation. Pour cela, une rencontre au préalable avec la famille et/ou les personnes qui s'occupent de l'enfant est indispensable.

N'hésitez pas à signaler toute difficulté ou handicap de votre enfant lors de l'inscription. Vous serez mis en contact avec la personne responsable de l'activité afin de préparer au mieux son accueil.

Inscriptions
à partir du
Lundi 4 mars
2019

**DU SPORT
COMME J'AIME
6/10 ANS**



**DIRECTION SPORTS,
ANIMATION, VIE ASSOCIATIVE**

Le Carré des services publics
15 rue d'Arras - 02 28 25 22 60

inscriptions.dsava@saint-herblain.fr

Adresse postale :

Mairie de Saint-Herblain

DSAVA - BP 50167

2 rue de l'Hôtel-de-Ville

44802 Saint-Herblain Cedex

Ouvert du lundi au vendredi
de 8 h 30 à 12 h 30 et de 13 h 30 à 17 h 30



INFOS PRATIQUES STAGES SPORTIFS

La Ville de Saint-Herblain propose aux enfants de 6 à 10 ans de découvrir différentes pratiques sportives pendant les vacances. Deux tranches d'âge sont proposées : de 6 ans révolus au début de l'activité à 7 ans (équivalent CP-CE1), et de 8 ans révolus au début de l'activité à 10 ans (équivalent CE2-CM2).

Retrouvez tous les détails des modalités d'inscription et d'annulation dans le guide pratique 3/17 ans, page 16, disponible en mairie, dans les lieux publics, sur le site internet ou sur simple demande.

Comment se déroule la journée ?

Les initiations sportives se déroulent le matin de 9 h à 12 h. **Votre enfant sera initié à deux activités sportives choisies lors de l'inscription.** L'après-midi, de 14 h à 16 h 45, est consacré à la découverte d'activités multisports qui peuvent varier en fonction des souhaits des enfants.

L'accueil est possible à partir de 8 h 30 et jusqu'à 9 h au plus tard (début de l'activité). Pour le déjeuner, votre enfant a la possibilité de rester sur place en apportant son repas (micro-ondes à disposition). Les enfants restent sous la responsabilité de l'équipe d'animation.

En fin de journée, l'accueil est possible jusqu'à 17 h 15.

À partir de quand s'inscrire ?

Les inscriptions débutent **le lundi 4 mars 2019** à 7 h via le Kiosque famille, et à partir de 8 h 30 à l'accueil du Carré des services, 15 rue d'Arras.

Fiche de réservation page 21.

À noter

Seuls les dossiers à jour pour l'année 2018/2019 pourront être pris en compte pour les inscriptions.

Tarifs

Le coût de l'activité varie selon votre quotient familial. Consultez le tableau ci-dessous et multipliez votre quotient familial par le taux d'effort pour connaître le tarif du stage. Un simulateur est également mis à disposition sur le site internet de la Ville.

Annulation et règlement

Toute demande d'annulation d'inscription devra être effectuée par écrit via le Kiosque famille, par mail (inscriptions.dsava@saint-herblain.fr), ou par courrier (le cachet de La Poste faisant foi) dans un délai de 15 jours ouvrables minimum avant le début du stage sportif.

Pour une absence pour raison médicale, un certificat médical devra être fourni au plus tard trois jours après le désistement.

Toute inscription non annulée au préalable et dans les conditions présentées ci-dessus sera facturée. Vous recevrez une facture après chaque période d'activités. La facturation du stage à la semaine peut varier proportionnellement en fonction des éventuels jours fériés.

	TAUX D'EFFORT	Ex tarif QF 350	Ex tarif QF 500	Ex tarif QF 750	Ex tarif QF 1000	Tarif plafond
Stage sportif	6,55 %	22,93 €	32,75 €	49,13 €	65,50 €	100,73 €

Du 8 au 12 avril (5 jours)

Secteur Est

**Ensemble Sportif
Ernest Renan,
1 rue Saint Servan**

- **Jeux d'opposition/Jeux de ballons (6/7 ans) - 12 places**
- **Jeux de ballons/Cirque (6/7 ans) - 12 places**
- **Triathlon (8/10ans) - 12 places**

Jeux d'opposition

Initiation à la pratique et découverte des jeux d'opposition pour permettre à votre enfant d'apprendre à s'opposer à un-e adversaire tout en prenant conscience de son corps et en respectant les règles de sécurité.

Jeux de ballons

Avec différents ballons (basket, foot, hand, ballon mousse...), l'objectif de ce stage sera de permettre à votre enfant de développer sa maniabilité pour prendre plaisir à jouer collectivement.

Cirque

Découverte des arts du cirque à travers des jeux d'expression corporelle et des manipulations (balles, foulards, anneaux, rubans, assiettes chinoises...). Votre enfant pourra aussi tester ses talents d'équilibriste sur la boule et le rouleau américain, en reproduisant des figures avec son corps.

Triathlon (natation, vélo, course)

Par ses aspects variés, ludiques et techniques, allant de l'initiation à la natation à l'enchaînement des trois disciplines, les enfants aborderont le triathlon dans un objectif de découverte des disciplines enchaînées. Encadré par l'association Saint-Herblain Triathlon,

Fournir une attestation de 25 mètres ou un sauv'nage.

Secteur Nord

**Ensemble sportif
de l'Angevinière,
av. Angevinière**

- **Équitation (6/7 ans) - 12 places**
- **Escalade/Kinball (8/10 ans) 24 places**

Équitation

Votre enfant sera emmené en transports en commun tous les matins au poney club de la Salantine-Houssay où des moniteurs lui feront découvrir l'univers de l'équitation (soins aux animaux, jeux à dos de poney...). Chaussures de rechanges ou bottes conseillées. **Attention : RDV obligatoire à 8 h 45 pour cette activité.**

Escalade

Initiation à la grimpe sur le mur d'escalade de l'ensemble sportif. Apporter une paire de basket propre qui sera utilisée uniquement pour l'activité.

Kinball

Initiation au kinball à travers différentes situations ludiques et approfondissement des compétences motrices en situation de jeu.



Du 15 au 19 avril (5 jours)

Secteur Bourg

**Ensemble sportif
de la Bourgonnière,
allée de la Bourgonnière**

- **Athlétisme - orientation /
Escrime (6/7 ans) - 12 places**
- **Escrime / Sports collectifs
(6/7 ans) - 12 places**
- **Sports collectifs /Athlétisme-
orientation
(8/10 ans) - 12 places**

Athlétisme - orientation

Découverte des disciplines de l'athlétisme sous forme de jeux de courses, sauts, lancers. Initiation à la course d'orientation en apprenant à se repérer grâce à des indices et une carte dans le parc de la Bourgonnière.

Escrime

Découverte de l'escrime, sport de précision et de concentration qui sera pratiqué de manière ludique, en tenue (veste, masque, fleuret) pour permettre à votre enfant de progresser comme les vrais escrimeurs.

Sports collectifs

Initiation aux sports collectifs (hockey, basket-ball, handball,...) à travers différentes situations ludiques et approfondissement des compétences motrices en situation de jeu.



Secteur Centre

**Complexe sportif
du Vigneau,
bd Allende**

- **Roller/ Gymnastique
trampoline (6/7 ans) - 12 places**
- **Gymnastique trampoline
Tir à l'arc - Sarbacane
(6/7 ans) - 12 places**
- **Tir à l'arc - Sarbacane / Roller
(8/10 ans) - 12 places**

Roller

Découverte des sensations de glisse à travers l'apprentissage du roller en intérieur grâce à des jeux et des parcours variés. Préciser lors de l'inscription si votre enfant possède le matériel ou non (casque, protections, rollers).

Gymnastique trampoline

Découverte de la gymnastique et rebonds garantis sur les divers trampolines de la salle de gymnastique du Vigneau.

Tir à l'arc - Sarbacane

Sports de précision et de concentration dans lequel votre enfant apprendra à tirer ses flèches avec de vrais arcs. L'activité pourra être adaptée, selon l'âge de l'enfant, en jeux de sarbacane sur certaines situations ludiques.

**Des associations sportives
herbliennes proposent aux
enfants de découvrir leurs
activités.**

Rugby (8/13 ans)

Rugby Club Herbliens (Rush)

Stade Orvasserie du 8 au 12 avril
et du 15 au 22 avril.

8 h 30 / 12 h

Tarif : 10 € la journée

06 87 02 27 07

animateur.rush@gmail.com

Basket (7/14 ans)

Golf Basket Club Herbliens (GBCH)

Gymnases du Hérault et Joli-Mai
du 15 au 19 avril

9h (accueil) 10h (basket)

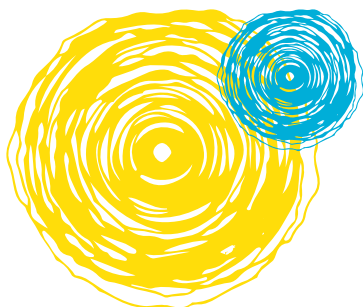
Enfants nés entre 2004 et 2011

Tarif en fonction du quotient

familial (voir site www.gbch.fr)

06 63 37 39 90

contact@gbch.fr



Inscriptions
à partir du
Mercredi 13 mars
2019

10/14 ANS
**MON PROGRAMME
DE LOISIRS**

**DIRECTION SPORTS,
ANIMATION, VIE ASSOCIATIVE**

Le Carré des services publics
15 rue d' Arras - 02 28 25 22 60
inscriptions.dsava@saint-herblain.fr
Adresse postale : Mairie de Saint-
Herblain
DSAVA - BP 50167 - 2 rue de l'Hôtel-de-
Ville
44802 Saint-Herblain Cedex
Ouvert du lundi au vendredi
de 8 h 30 à 12 h 30 et de 13 h 30 à 17 h 30

INFOS PRATIQUES OFFRE LOISIRS 10 / 14 ANS

La Ville de Saint-Herblain propose une offre à la demi-journée ou à la journée pour les jeunes de 10 à 14 ans. Retrouvez tous les détails des modalités d'inscription et d'annulation dans le guide pratique annuel 3/17 ans, disponible en mairie, dans les lieux publics, sur le site internet et sur simple demande.

À partir de quand s'inscrire ?

Mercredi 13 mars 2019 à partir de 7 h via le Kiosque famille et à partir de 8 h 30 à l'accueil du Carré des services, 15 rue d'Arras.

Fiche de réservation page 22

À noter : seuls les dossiers à jour pour l'année 2018/2019 pourront être pris en compte pour les inscriptions.

Annulation et règlement

Toutes les demandes d'annulation devront impérativement parvenir la veille de l'activité avant 12 h, via le Kiosque famille, par mail : inscriptions.dsava@saint-herblain.fr ou à l'accueil du Carré des services.

Cas particulier : pour les activités ayant lieu le lundi, la limite est fixée au vendredi précédent avant 12 h. En cas d'absence pour raison médicale, un certificat médical devra être fourni au plus tard trois jours après le désistement. Toute activité non annulée au préalable et dans les conditions présentées ci-dessus sera facturée.

Vous recevrez une facture à votre domicile après chaque période d'activités. Si votre enfant est inscrit à une ou plusieurs activités, vous devrez régler la totalité du montant dû dans le mois suivant.



Tarifs

Plusieurs tarifs selon les activités. Consultez le tableau ci-dessous et multipliez votre quotient familial par le taux d'effort pour connaître le montant de chaque activité. Un simulateur est également mis à disposition sur le site internet de la Ville

	TAUX D'EFFORT	Ex tarif OF 350	Ex tarif OF 500	Ex tarif OF 750	Ex tarif OF 1000	Tarif maxi
Niveau 1	0,50 %	1,75 €	2,5 €	3,75 €	5 €	8,26 €
Niveau 2	1 %	3,5 €	5 €	7,5 €	10 €	16,54 €
Niveau 3	2,50 %	8,75 €	12,5 €	18,75 €	25 €	41,35 €

Ces tarifs sont doublés pour les non-Herblinois-es

L'OFFRE
10/14 ANS

Mes après-midi loisirs

De 13 h 30 à 18 h

Rendez-vous devant les lieux ci-dessous pour un départ en navette vers le lieu de l'activité.

Centre socioculturel du Bourg
13h30 - 126 bd F.Mitterrand

Centre socioculturel du Sillon
13h30 - 12 bis av. Thébaudières

Carré des services
13h30 - 15 rue d'Arras

Ecole Condorcet
13h40 - 11 rue du Tillay

Les après-midi avec horaires particuliers

Précisions sur le jour de l'activité.
Rdv fixé au Carré des Services.

Les activités à la journée

Précisions sur le jour de l'activité.
Rdv fixé au Carré des Services.
Prévoir pique-nique.

Du 8 au 12 avril

Lundi 8 avril

Roller au Skate Park
16 places - Tarif 2

Atelier Cuisine
12 places - Tarif 1

Stage Rugby avec le RUSH J-1
12 places - Tarif 2 pour les 2 jours



Mardi 9 avril

Zoo
16 places - Tarif 2
Rdv 13 h15
et retour 18 h
au Carré des services

Tennis/Tennis de table
12 places - Gratuit

Stage Rugby avec le RUSH J-2
12 places - Tarif 2 pour les 2 jours

Mercredi 10 avril

Tir à l'arc
12 places - Gratuit

Futuroscope
16 places - Tarif 3
Rdv 9h
et retour 19h
au Carré des services

Jeux vidéo
12 places - Gratuit

Jeudi 11 avril

Accrobranche
16 places - Tarif 2
Rdv 13 h15
et retour 18 h
au Carré des services

Jeux de crosse
20 places - Gratuit

Vendredi 12 avril

Golf
16 places - Tarif 1

Visite du Maillé Brézé
12 places - Tarif 1

Atelier Créatif
12 places - Tarif 1

L'OFFRE 10/14 ANS

Du 15 au 19 avril

Lundi 15 avril

Piscine
16 places - Gratuit

Bowling/ laser game
12 places - Tarif 2

Atelier Cuisine
12 places - Tarif 1

Mardi 16 avril

Parc des Naudières
16 places - Tarif 2

Escalade
12 places - Tarif 1

Mercredi 17 avril

Patinoire
16 places - Tarif 1

Course d'orientation
12 places - Gratuit

Jeudi 18 avril

Grands jeux en extérieur
24 places - Gratuit

Vendredi 19 avril

Multisports
24 places - Gratuit

Futsal de 14 h 30 à 17 h

Du 8 au 11 avril
Ensemble sportif de la Changetterie, salle multisports

Du 15 au 18 avril
Ensemble sportif de l'Angevinière, salle multisports

20 places - Gratuit sur inscription
Rendez-vous directement dans les gymnases



Stage mixte sport et culture

Stage Sports urbains et doublage de séries (10/14 ans)

Du mardi 16 au vendredi 19 avril - 9h30-18h
Les matinées seront consacrées à la pratique de sports urbains (roller au skate park, parkour, VTT...) et les après-midis se dérouleront à la Maison des Arts à la découverte des doublages de voix et des bruitages (animation par les "z'ateliers doublage").

12 places - Fiche inscription p. 22

Prévoir pique-nique pour les midis (possibilité de réchauffer les plats au micro-ondes)



Mon séjour Val'aventure (13 / 14 ans)

Du jeudi 18 au vendredi 19 avril
Le Val'aventure se déroulera à Pornic au complexe sportif du Val Saint-Martin.
Découverte sur deux jours de nombreuses activités physiques de pleine nature (vélo, escalade, kayak, course d'orientation, tir à l'arc...) sous la forme d'un raid aventure, par équipe.
8 places

	TAUX D'EFFORT	Ex tarif QF 350	Ex tarif QF 500	Ex tarif QF 750	Ex tarif QF 1000	Tarif maxi
Séjour Val'aventure pour les 2 jours	2,60 %	18,20 €	26 €	39 €	52 €	56,85 €
Stage Sports urbains et doublage de séries pour les 4 jours	6.55%	18,34 €	26,20 €	39,30 €	52,40 €	80,59 €

Ces tarifs sont doublés pour les non-Herblinois-e-s.



Inscriptions
à partir du
Lundi 4 mars
2019

MES VACANCES À L'ACCUEIL DE LOISIRS 3/10 ANS

DIRECTION DE L'ÉDUCATION

47 bis avenue de la Baraudière
02 28 25 26 39 - education@saint-herblain.fr
Mairie de Saint-Herblain
BP 50167 - 44802 Saint-Herblain cedex
Ouvert lundi, mercredi et vendredi
de 8 h 30 à 12 h 30 et de 13 h 30 à 17 h 30
Mardi et jeudi de 8 h 30 à 12 h 30

La Ville de Saint-Herblain propose plusieurs accueils de loisirs répartis dans la commune pour les enfants ayant 3 ans révolus.

Des activités selon les envies

L'accueil de loisirs est avant tout un moment de plaisir et de détente, mais aussi un lieu éducatif et de découverte. Les équipes sont particulièrement attentives aux rythmes de vie et aux choix des enfants. L'organisation des espaces et des journées est adaptée à l'âge des enfants. Chaque enfant doit pouvoir créer, imaginer, manipuler, imiter, se dépenser, se reposer... et choisir parmi les nombreuses activités proposées : ateliers cuisine, bricolage, arts plastiques, activités physiques et sorties (piscine, cinéma, spectacle, musée, pique-nique). Enfants et parents sont accueillis par l'équipe d'animation à l'arrêt du car ou directement dans la structure de loisirs.

Plusieurs formules sont possibles selon les besoins et les lieux concernés. L'accueil de votre enfant peut se faire à la demi-journée, l'après-midi ou à la journée avec repas.

Des accueils de loisirs à la demi-journée

De 14 h à 17 h.

Aucune restauration n'est organisée sur ce temps d'accueil. Possibilité d'une arrivée échelonnée à partir de 13 h 30 et d'un départ jusqu'à 18 h.

Des accueils de loisirs à la journée

De 9 h à 17 h. Possibilité d'une arrivée échelonnée des enfants à partir de 7 h 45, et d'un départ jusqu'à 18 h, dans les accueils de loisirs Nelson-Mandela, Stéphane-Hessel, Soleil Levant et Condorcet.

Les enfants inscrits à la Gournerie peuvent être accueillis dans l'un de ces ALSH (Accueil de Loisirs Sans Hébergement) puis utiliser le car jusqu'à la Gournerie (voir horaires des circuits n°1 ou n°2 page suivante)



Une nouvelle formule alliant accueil de loisirs avec repas et stage artistique pour les enfants inscrits à l'accueil de loisirs Mandela la 1^{ère} semaine des vacances et à Condorcet la 2^{ème} semaine (places limitées)

De 9 h à 18h.

Possibilité d'une arrivée échelonnée des enfants à partir de 7h45. Les enfants sont accueillis le matin à l'accueil de loisirs. Déjeuner sur place puis départ vers la Maison des Arts ou son antenne nord Nelson Mandela, pour le stage choisi.

Les parents viennent chercher leur enfant à la Maison des Arts à 18h les mardi, mercredi et jeudi, à 17h le vendredi afin d'assister à restitution de l'ensemble des stages.

Sur inscription dans la limite des places disponibles

1^{ère} semaine : du 9 au 12 avril

Accueil de loisirs Nelson Mandela et Antenne nord Nelson Mandela de la Maison des Arts, 3 rue du Danube.

Possibilité d'allier accueil de loisirs et pratique artistique.

Stages possibles voir présentation page 18

- Guitare ? Vous avez dit guitare ? (à partir de 8 ans / CE1 au CM2)
- Conte et musique (du CP au CE2)
- Matières premières : Fabrication et utilisation d'encre végétale (du CE2 au CM2)

2^e semaine : du 16 au 19 avril

Accueil de loisirs Condorcet et Maison des Arts, rue de Saint-Nazaire

Stages possibles voir présentation page 19

- Créations sonores et plastique (de la GS au CE1)
- Percussions africaines (à partir de 9 ans / CM1 et CM2)
- Des objets et des monstres (du CE2 au CM2)

Accueils de loisirs Maternelle :

Merci aux familles de fournir une tenue de rechange au nom de l'enfant, ainsi qu'un drap et une couverture pour les enfants qui font la sieste.

ALSH Nelson-Mandela

Maternelle
3 ans à la grande section
Élémentaire - du CP au CM2
3 rue du Danube
02 28 25 27 25

Ouvert à la journée et demi-journée
l'après-midi

ALSH Condorcet

Maternelle - 3 ans
à la grande section
Élémentaire - CP au CM2
Rue du Tillay
02 28 25 26 56/54

Ouvert à la journée

ALSH du Soleil Levant

Maternelle
3 ans à la grande section
38 rue de la Blanche
02 40 43 59 39

Ouvert à la journée

ALSH de La Bernardière

Maternelle - 3 ans
à la grande section
Élémentaire - CP au CM2
4 rue de Marseille
02 40 43 67 83

Ouvert à la demi-journée
l'après-midi

ALSH Stéphane-Hessel

Maternelle - 3 ans
à la grande section
Élémentaire - CP au CM2
2 rue Alfred-Corlay
02 28 25 27 02

Ouvert à la journée

ALSH de La Gournerie

Élémentaire - CP au CM2
Maison du temps libre
Parc de la Gournerie
02 40 94 93 85

Ouvert à la journée

Pour la Gournerie, accueil sur site à partir de 8 h 45. Possibilité d'être accueilli à partir de 7 h 45 dans les ALSH Nelson Mandela, Condorcet, Soleil Levant ou Stéphane Hessel et prendre le car pour la Gournerie (voir horaires des circuits n°1 ou n°2 ci-dessous)

ALSH : accueil de loisirs sans hébergement

Un ramassage en car pour les enfants inscrits à l'accueil de loisirs de la Gournerie

Les enfants sont pris en charge par l'équipe d'animation à leur montée dans le car aux heures indiquées ci-contre ou peuvent être accueillis avant, dans les accueils de loisirs Stéphane Hessel, Soleil Levant, Condorcet et Nelson Mandela.



Pour inscrire son enfant à une activité organisée par la Ville, la famille doit être à jour du règlement de ses factures.

À noter

Avant toute inscription à une activité proposée par la direction de l'éducation, vous devez constituer ou mettre à jour votre dossier "famille et enfant" 2018/2019. (fiche enfant complétée, signée et mentionnant la date de DT Polio).

Documents disponibles auprès de la direction de l'éducation (02 28 25 26 39).

Sans la mise à jour obligatoire du dossier enfant pour l'année scolaire, aucune réservation ne sera possible sur Kiosque famille et ne sera traitée par notre service.

Pour les familles ayant déjà constitué leur dossier pour 2018/2019, aucune mise à jour de dossier n'est nécessaire pour la réservation des ALSH.

Circuit n°1

8 h 30	ALSH Soleil Levant	17h35
8 h 40	ALSH Condorcet	17h15
8 h 55	ALSH Nelson Mandela	17h00
9 h 05	ALSH Gournerie	16h50

Circuit n°2

8 h 30	ALSH Stéphane Hessel	17h20
8 h 40	CSC Le Grand B (parking derrière le CSC, rue de Marseille)	17h10
8 h 45	École de la Rabotière	17h05
9 h 00	ALSH Gournerie	16h50

Uniquement pour les enfants inscrits à la Gournerie



Comment s'inscrire ?

À partir de quand ?

Complétez, signez et retournez la fiche de réservation pour chacun de vos enfants à la direction de l'éducation à partir du 4 mars 2019.

Fiche détachable dans cette plaquette (p. 23), téléchargeable via le Kiosque famille et sur saint-herblain.fr.

Par courrier

Mairie de Saint-Herblain
Direction de l'éducation
BP 50167
44802 Saint-Herblain cedex

En venant déposer le dossier

Direction de l'éducation
47 bis avenue de la Baraudière
44800 Saint-Herblain

La fiche de réservation doit nous parvenir au plus tard le 28 mars 2019 pour la première semaine des vacances de printemps et le 4 avril 2019 pour la 2e semaine.

En ligne sur le Kiosque famille

du 4 mars au 28 mars 2019

- 1) Connectez-vous sur www.kiosquefamille.fr
- 2) Sélectionnez la rubrique « *S'inscrire à une activité* »
- 3) Choisissez l'activité souhaitée sous le nom de votre enfant (après-midi ou à la journée)
- 4) Choisissez la structure d'accueil en fonction de l'âge de votre enfant
- 5) Réservez l'accueil en sélectionnant les jours dans le calendrier.

Vous recevrez une réponse au plus tard sous deux jours en consultant la rubrique « *Suivre mes demandes* ».

Une fois l'inscription de votre enfant validée, vous pouvez, dans les délais impartis, rajouter des journées supplémentaires d'accueil de loisirs en fonction des places disponibles dans la rubrique « *Modifier mes réservations* » jusqu'au 28 mars 2019.

Les modalités de facturation et de paiement

La facture est réalisée en fonction de la réservation : tous les jours réservés sont facturés.

Vous recevrez une facture dans le mois qui suit l'organisation de l'activité. Le règlement doit être effectué à réception de la facture et impérativement avant la date limite de paiement indiquée sur celle-ci. Les modes de paiement autorisés sont indiqués sur la facture

Depuis septembre 2017, la Ville a fait le choix de moderniser ses services et d'ancrer ses actions dans le cadre du développement durable. Il est donc proposé aux familles, pour le règlement des factures, de privilégier l'un des deux modes de paiement suivants :

Le prélèvement automatique

Complétez et signez un mandat de prélèvement SEPA et adressez-le à direction de l'éducation en joignant un relevé d'identité bancaire (RIB). Formulaire d'adhésion au prélèvement automatique disponible sur simple demande auprès de nos services ou téléchargeable via le Kiosque famille. Le règlement de la facture est directement effectué par votre établissement bancaire, une quinzaine de jours, après réception de votre facture, à la date mentionnée sur cette dernière.

Le paiement en ligne, via le Kiosque famille

Accessible 24h/24 et sécurisé, le Kiosque famille facilite vos démarches et vous permet de régler avec votre carte bancaire via internet.

Les autres modes de paiement restent ouverts aux familles ne pouvant avoir recours à ces deux modes de paiement, sous réserve de contacter la direction de l'éducation (02 28 25 26 39).

À noter

Compte tenu d'un nombre de places limité, les réservations seront prises par ordre d'arrivée dans nos services ou sur le Kiosque famille, dans la limite des places disponibles.



Comment déclarer l'absence de votre enfant ?

Vous devez signaler impérativement l'absence de votre enfant à l'accueil de loisirs dès que possible et au plus tard avant 10 h le jour même de l'absence auprès de la direction de l'éducation au 02 28 25 26 39.

Vous devrez fournir, dans les 3 jours suivant l'absence, votre justificatif ou un certificat médical (cachet de La Poste faisant foi). L'absence ne sera pas facturée qu'à cette double condition.

Une absence non signalée est facturée, même si vous produisez un justificatif.

Les tarifs

	Taux d'effort	Ex tarif OF 350	Ex tarif OF 500	Ex tarif OF 750	Ex tarif OF 1000	Tarifs plafond
ALSH Journée	1 %	3,50 €	5 €	7,50 €	10 €	20,49 €
ALSH Après-midi	0,40 %	1,40 €	2 €	3 €	4 €	10,80 €

A woman with dark hair tied back is leaning over a young girl with dark hair. They are both looking intently at a black Sony camera mounted on a microscope. The woman is wearing a black t-shirt with some text on it. The girl is wearing a pink long-sleeved shirt. The background is a plain, light-colored wall.

MES PRATIQUES ARTISTIQUES DÈS 5 ANS

*Inscriptions
à partir du
Lundi 4 mars
2019*

MAISON DES ARTS

26 rue de Saint-Nazaire - 02 28 25 25 80
maisondesarts@saint-herblain.fr
www.maisondesarts.saint-herblain.fr

Vacances scolaires
Du mardi au vendredi,
de 14 h à 18 h

STAGES ARTISTIQUES 9 AU 12 AVRIL

À l'antenne Nord de la Maison des Arts Nelson Mandela

3 rue du Danube - Quartier Nord

Accueil de loisirs et pratique artistique



L'accueil de loisirs Mandela* et l'antenne Nord de la Maison des Arts s'associent pour proposer une nouvelle offre de 10h à 18h.

Inscrivez vos enfants au centre de loisirs Nelson Mandela pour la matinée et en stage de pratiques artistiques à l'antenne nord de la Maison des Arts l'après-midi.

Tarif à la journée au taux d'effort accueil de loisirs (ALSH), accueil à la journée.

Inscription sur le Kiosque famille.

*Plus d'infos p.13 à 15.

À noter : les parents et/ou responsables légaux devront venir chercher leurs enfants à l'antenne Nord de la Maison des Arts à 18h.

Détail des stages artistiques ci-dessous.



MAISON DES ARTS



La Maison des Arts propose des stages pendant les vacances scolaires.

Venez-vous initier à la musique, aux arts plastiques ou aux arts numériques, en prenant part à un projet collectif.

Ces stages se déroulent sur 4 après-midi, de 14 h à 18 h.

Ils se terminent le vendredi par un temps de présentation, public et festif à 17 h.

Inscriptions

À partir du lundi 4 mars à 14h à l'accueil - 02 28 25 25 80

Vous pouvez télécharger un dossier d'inscription sur maisondesarts.saint-herblain.fr (fiche de réservation p. 20)

Tarifs

Selon quotient familial - taux d'effort : 2.62 %

Fournir attestation CAF (ou avis d'imposition 2016 pour les non-allocataires)

Tarif maxi 62,89 € pour les Herblinois (doublement du tarif pour les non-Herblinois, pas de doublement pour les stages perfectionnement).

La Maison des Arts se réserve le droit d'annuler un stage si le nombre d'inscrits est insuffisant.

Stages artistiques à la demi-journée

Guitare ? Vous avez dit guitare ?

Venez découvrir la guitare dans toute sa diversité.

À partir de 8 ans (CE2), ados et adultes - 12 places

Stage encadré par

Mathieu Aubron et Chrystelle Chevalier



Conte et musique

Partez à la découverte d'une région du monde en vous initiant à l'adaptation musicale d'un conte (instruments et chants).

De 6 à 8 ans (CP-CE1-CE2) - 12 places

Stage encadré par Maria Turrini-Dorso

Matières premières

C'est le printemps, toutes et tous à vos marmites pour concocter des encres végétales et minérales avec des plantes et matières premières du quartier.

Il s'agira ensuite de dessiner avec.

De 8 à 10 ans (CE2-CM1-CM2) - 10 places

Stage encadré par Elise Hallab



À la Maison des Arts

26 rue de Saint-Nazaire - Quartier Est

**STAGES
ARTISTIQUES
16 AU 19 AVRIL**

Accueil de loisirs et pratique artistique **NOUVEAU**



L'accueil de loisirs Condorcet* et la Maison des Arts s'associent pour proposer une nouvelle offre de 10h à 18h.

Inscrivez vos enfants au centre de loisirs Condorcet pour la matinée et en stage de pratiques artistiques à la Maison des Arts l'après-midi.

Tarif au taux d'effort accueil de loisirs (ALSH), accueil à la journée.

Inscription via le Kiosque famille.

**Plus d'infos p.13 à 15*

À noter : les parents et/ou responsables légaux devront venir chercher leurs enfants à la Maison des Arts à 18h.

Détail des stages artistiques ci-dessous.

Stages artistiques à la demi-journée

Création sonore et plastique

Je crée un monde extraordinaire visuel et sonore en rassemblant des objets et en enregistrant des sons et des voix.

De 5 à 7 ans (GS-CP-CE1) - 10 places

Stage encadré par Sabine Moore et Kat Lucas

Percussions africaines

Partez à la découverte des rythmes et des chants de l'Afrique de l'ouest avec des djembés et des doundouns.

À partir de 9 ans (CM1), ados et adultes - 10 places

Stage animé par Benoit Le Péchon

Des objets et des monstres

À partir d'objets récupérés, je crée des monstres insolites.

De 8 à 10 ans (CE2-CM1-CM2) - 10 places

Stage encadré par Julie Maquet



Stage mixte sport et culture **NOUVEAU**



Spécial ados : sports urbains et doublage de séries

Le service des sports et des loisirs et la Maison des Arts s'associent pour proposer une nouvelle offre de 10h à 18h.

Viens vivre 4 journées d'exception !

Le matin tu pratiques des sports urbains (roller au skate park, parkour, VTT...). Et l'après-midi tu t'inities au doublage de séries télévisées en créant des dialogues et en interprétant les personnages.

Ouvert aux jeunes de 10 à 14 ans - 12 places maxi.

Inscriptions sur le Kiosque famille. Tarif au taux d'effort sports et loisirs sur une journée. Modalités d'inscriptions et informations complémentaires pages 9, 11 et 22.



FICHE RESERVATION PRINTEMPS STAGES ARTISTIQUES 6 / 16 ANS

Pour la cohérence du groupe, les enfants inscrits s'engagent à être présents sur la totalité des 4 demi-journées, ou journées et à participer à la restitution commune de fin de stage.

Fiche à retourner ou à déposer à partir du 4 mars à la Maison des Arts, 26 rue de Saint-Nazaire - 44800 Saint-Herblain ou par mail : maisondesarts@saint-herblain.fr

Renseignements enfant

Nom

Prénom

Né.e le

Etablissement

Niveau scolaire

Renseignements famille

Nom

Prénom

Adresse

Code postal

Ville

Tél.

Mail

N° Caf

Quotient familial

Antenne Nord de la Maison des Arts Nelson Mandela- du 9 au 12 avril

Guitare ? Vous avez dit guitare ?	Musique	8 ans et +	choix
Conte et musique	Musique	6 ans et +	
Matières premières	Arts plastiques	8 à 10 ans	

Maison des Arts - du 16 au 19 avril

Création sonore et plastique	Musique / Arts plastiques	5 à 7 ans	choix
Percussions africaines	Musique	9 ans et +	
Des objets et des monstres	Arts plastiques	8 à 10 ans	

Je soussigné.e

Responsable légal.e de l'enfant

- décharge la Maison des Arts de toute responsabilité en cas d'accident qui pourrait survenir avant et après la prise en charge effective des enfants par les encadrants du stage.

- autorise les organisateurs à prendre les mesures nécessaires en cas d'urgence médicale

Signature

OUI NON

Dans le cadre du stage, la Maison des Arts peut prendre des photos et des vidéos, pour une publication, sans contrepartie ni limite dans le temps, pour tout support de communication (écrit, audiovisuel, site internet) diffusé par la Ville de Saint-Herblain, et ne présentant aucun caractère commercial. Si vous ne souhaitez pas que l'image de votre enfant soit utilisée dans ce cadre, merci de cocher cette case

FICHE RESERVATION PRINTEMPS SPORT 6/10 ANS

*Fiche à retourner à la direction des sports,
de l'animation, de la vie associative
à partir du 4 mars
15 rue d'Arras - 44800 Saint-Herblain*

Renseignements famille

Nom
Prénom
Adresse
.....
Code postal
Ville
Tél.
Mail

Renseignements enfant

Nom
Prénom
Né.e le

Semaine 1 - du 8 au 12 avril

			1 ^{er} choix	2 ^e choix
Secteur Est <i>Ensemble sportif Ernest Renan</i>	6/7 ans	Jeux d'opposition / Jeux de ballons	<input type="checkbox"/>	<input type="checkbox"/>
	6/7 ans	Jeux de ballons / Cirque	<input type="checkbox"/>	<input type="checkbox"/>
	8/10 ans	Triathlon	<input type="checkbox"/>	<input type="checkbox"/>
Secteur Nord <i>Ensemble sportif de l'Angevinière</i>	6/7 ans	Équitation	<input type="checkbox"/>	<input type="checkbox"/>
	8/10 ans	Escalade / Kinball	<input type="checkbox"/>	<input type="checkbox"/>

Semaine 2 - du 15 au 19 avril

			1 ^{er} choix	2 ^e choix
Secteur Bourg <i>Ensemble sportif Bourgonnaire</i>	6/7 ans	Athlétisme / Orientation / Escrime	<input type="checkbox"/>	<input type="checkbox"/>
	6/7 ans	Escrime / Sports collectifs	<input type="checkbox"/>	<input type="checkbox"/>
	8/10 ans	Sports co. / Athlétisme / Orientation	<input type="checkbox"/>	<input type="checkbox"/>
Secteur Centre <i>Ensemble sportif du Vigneau</i>	6/7 ans	Roller* / Gymnastique / Trampoline	<input type="checkbox"/>	<input type="checkbox"/>
	6/7 ans	Gym Trampo / Tir à l'arc / Sarbacane	<input type="checkbox"/>	<input type="checkbox"/>
	8/10 ans	Tir à l'arc / Sarbacane / Roller *	<input type="checkbox"/>	<input type="checkbox"/>

* Préciser si vous êtes déjà en possession du matériel

Cadre réservé à l'administration

Date : Heure :

Code famille

Complet SC Réponse

Fait à :

le :

Signature

FICHE RESERVATION PRINTEMPS LOISIRS 10/14 ANS

Fiche à retourner à la direction des sports, de l'animation, de la vie associative
à partir du 13 mars - 15 rue d'Arras - 44800 Saint-Herblain

Du 8 au 12 avril

LUNDI 8	<input type="checkbox"/>	Roller au Skatepark
	<input type="checkbox"/>	Futsal
	<input type="checkbox"/>	Atelier cuisine
LUNDI 8 ET MARDI 9	<input type="checkbox"/>	Stage de rugby avec le RUSH
	<input type="checkbox"/>	Zoo
MARDI 9	<input type="checkbox"/>	Futsal
	<input type="checkbox"/>	Tennis / Tennis de table
	<input type="checkbox"/>	Tir à l'arc
MERCREDI 10	<input type="checkbox"/>	Futuroscope Ψ
	<input type="checkbox"/>	Futsal
	<input type="checkbox"/>	Jeux vidéos
JEUDI 11	<input type="checkbox"/>	Accrobranche
	<input type="checkbox"/>	Futsal
	<input type="checkbox"/>	Jeux de crosse
VENDREDI 12	<input type="checkbox"/>	Golf
	<input type="checkbox"/>	Visite du Maillé Brézé
	<input type="checkbox"/>	Atelier Créatif

Renseignements famille

Code famille

Nom

Prénom

Adresse

Code postal

Ville

Tél.

Mail

Indiquer un n° de téléphone où vous pouvez être contacté rapidement par nos services lors du traitement des inscriptions

Renseignements enfant

Nom

Prénom

Né.e le

Du 15 au 19 avril

LUNDI 15	<input type="checkbox"/>	Piscine
	<input type="checkbox"/>	Futsal
	<input type="checkbox"/>	Bowling / Lasergame
	<input type="checkbox"/>	Atelier cuisine
MARDI 16	<input type="checkbox"/>	Parc des Naudières
	<input type="checkbox"/>	Futsal
	<input type="checkbox"/>	Escalade
MERCREDI 17	<input type="checkbox"/>	Patinoire
	<input type="checkbox"/>	Futsal
	<input type="checkbox"/>	Course d'orientation
JEUDI 18	<input type="checkbox"/>	Grands jeux extérieurs
	<input type="checkbox"/>	Futsal
VENDREDI 19	<input type="checkbox"/>	Multisports

DELAIS D'INSCRIPTION ET D'ANNULATION

La date limite pour s'inscrire ou annuler une inscription à une activité (même gratuite) est fixée la veille à midi.

Exemple : pour une activité ayant lieu le mercredi, la date limite d'inscription ou d'annulation est le mardi jusqu'à midi.

Cas particulier : pour les activités ayant lieu le lundi, la limite est le vendredi précédent jusqu'à midi.

Stage sports urbains et doublage - Séjour Val'Aventure

Séjour Val'Aventure

Stage Sports urbains et doublage de séries 

Fait à :

Le :

Signature

Cadre réservé à l'administration

Date : Heure :

Code famille

Complet SC Réponse

Ψ : Prévoir un pique-nique



FICHE RESERVATION PRINTEMPS ACCUEIL DE LOISIRS 3/10 ANS (3 ans révolus au CM2)

Fiche à retourner à la direction de l'éducation à partir du 4 mars

Par courrier postal : Mairie de Saint-Herblain – direction
de l'éducation, BP 50167, 44802 Saint-Herblain cedex
ou à déposer directement à la direction de l'éducation :
47 bis avenue de la Baraudière à Saint-Herblain

Rappel
La réservation à
une journée d'accueil
de loisirs est ferme et
définitive et sera facturée.
Pas d'annulation
possible.

Renseignements famille

Code famille

Nom

Prénom

Adresse

Code postal

Ville

Tél.....

(indiquer un n° de téléphone où vous pouvez
être contacté rapidement par nos services lors du
traitement des inscriptions)

Renseignements enfant

Nom

Prénom

Né.e le

L'enfant a-t-il un PAI ?

oui non

Si oui, un PAI spécifique est obligatoire pour l'accueil de
loisirs (Le PAI de l'école n'est pas applicable dans les activi-
tés extrascolaires). Contacter la direction de l'éducation.
Sans ce document "PAI ALSH", l'enfant ne pourra pas être
accueilli.

Inscription du 4 mars au 4 avril

*ALSH (1^{er} choix) :

ALSH (2^e choix) :

À défaut de place dans vos deux premiers choix, acceptez-vous un autre ALSH : oui non *

* si non, inscription automatique en liste d'attente dans l'ALSH 1^{er} ou 2^e choix

Cocher les cases dans le tableau ci-dessous correspondant aux dates que vous souhaitez réserver.

Date	Demi-journée Après-midi	Journée	Date	Demi-journée Après-midi	Journée
8 AVRIL	<input type="checkbox"/>	<input type="checkbox"/>	15 AVRIL	<input type="checkbox"/>	<input type="checkbox"/>
9 AVRIL	<input type="checkbox"/>	<input type="checkbox"/>	16 AVRIL	<input type="checkbox"/>	<input type="checkbox"/>
10 AVRIL	<input type="checkbox"/>	<input type="checkbox"/>	17 AVRIL	<input type="checkbox"/>	<input type="checkbox"/>
11 AVRIL	<input type="checkbox"/>	<input type="checkbox"/>	18 AVRIL	<input type="checkbox"/>	<input type="checkbox"/>
12 AVRIL	<input type="checkbox"/>	<input type="checkbox"/>	19 AVRIL	<input type="checkbox"/>	<input type="checkbox"/>

Les
inscriptions
pour la nouvelle
formule Accueil de
loisirs et pratique
artistique se font par
Kiosque famille
uniquement

*ALSH : Accueil de loisirs
sans hébergement

Fait à :

Le :

Signature

Disponibles
dans les lieux publics



Des offres pour chaque
période de vacances



Un guide pratique annuel
3/17 ans



Des offres de séjours d'été



Un magazine trimestriel
14/25 ans



Des événements
toute l'année