

saint-herblain

LES
Hivernales

du 20 novembre au 6 décembre 2015

25^e édition



PROGRAMME

"tous en voix"
musique dans le théâtre

festival organisé par les centres socioculturels



SAINT
HERBLAIN



01 40 00 00 00



- CSC Soleil Levant
44, rue de la Blanche
02 28 25 26 90
- CSC Tillay
11, rue du Tillay
02 28 25 26 50
- Maison du citoyen
Carré des services
15, rue d'Arras
02 28 25 26 60
- CSC Bernardière
11, rue de Dijon
02 28 25 22 90
- CSC Bourg
126, bd F. -Mitterrand
02 28 25 22 70
- CSC Sillon
12 bis av. des Thébaudières
02 28 25 26 80

Herblinoises, Herblinois ! Cette année encore, du 20 novembre au 6 décembre, pour leur 25^e édition, les Hivernales font entendre leurs voix. Quel que soit votre quartier, quel que soit votre âge, seul(e) ou en famille, venez écouter ces voix et vous régaler les yeux dans des spectacles très variés de théâtre, de chant, de conte, de clown et d'humour ! Concerts, danses, projections de film ou expositions vous laisseront quant à eux... sans voix. Venez tous, tous en joie, TOUS EN VOIX, vous retrouver dans les divers lieux qui vous ouvrent leurs portes !

La Commission Hivernales des centres socioculturels



VENDREDI 20 NOVEMBRE

OUVERTURE

Les centres socioculturels ont le plaisir de vous inviter à l'ouverture de la 25^e édition du festival les Hivernales, en compagnie d'artistes présents sur la quinzaine. Un apéritif dînatoire est proposé par la Ville.

INFO 02 28 25 26 60

Vendredi 20/11 // 18 h 45 // Carré des services // entrée libre sous réserve de place disponible

SAND SISTERS

Concert délicieusement swing // tout public // Voici que TROIS chanteuses nantaises se proclament sœurs de swing, sœurs de sable, sœurs de musique, de plaisir et de cœur. Sœurs parce qu'ensemble, coûte que coûte, pour déclarer leur flamme à ce fameux swing qui les possède ! Qu'on se le dise, cette fratrie (Rachel Fandi, Nathalie Old, Eva Paquereau), accompagnée de leurs brothers (Martin Le Ray, Gabor Turi et Bernard Bichon) n'en fait qu'à sa tête : en choisissant le répertoire survitaminé des Andrews Sisters, elle se l'approprient, se jouent des époques, mélangent les timbres, colorient de leur tempérament festif le swing de leurs aînées qui les inspirent tant !

En savoir + dekalage.com/sandsisters.html

Vendredi 20/11 // 20 h 30 // Carré des services // durée : 1 h 15
Tout public // entrée libre sous réserve de places disponibles



RÉSA 02 28 25 26 60

Remerciements

Aux administrateurs, aux bénévoles et aux professionnels des associations programmatrices, à la Maison des Arts, au Théâtre ONYX, à la Ville de Saint-Herblain, aux techniciens, aux artistes et compagnies amateurs et professionnels.

Réservations

Réservations des spectacles auprès de chaque centre socioculturel (contact en dernière page), ou sur place juste avant la représentation dans la limite des places disponibles. Les réservations sont conservées jusqu'à un quart d'heure avant l'heure indiquée.

Programmation et coordination du festival

ASEC Soleil Levant, ASB Bernardière, ASEC Sillon ASEC Bourg, ASEC Tillay, Maison du Citoyen et Dékalage. Affiche & programme : E. Méfret, service communication
Programme imprimé par la Clonerie - 02 40 53 33 33



expo collective

Venez déposer un objet,
un texte, une photo qui illustrent,
selon vous, le thème TOUS EN VOIX
Vernissage le samedi 21 novembre,
18 h au centre socioculturel
Soleil Levant

S A M E D I 21 NOVEMBRE

PETIT POISSON (CONTE BIO) CIE LA LUNE ROUSSE

Concert d'histoires // À quoi rêve un poisson ? A la mer, à ses merveilles, aux autres poissons... et même à la pollution ! Anne-Gaël Gauducheau (conte) et Mihai Trestian (cymbalum) parlent du monde tel qu'il est, des transformations, du temps qui passe, des séparations et des retrouvailles. Un voyage rythmique et musical.

Ce spectacle est proposé également en direction des scolaires le vendredi 20 novembre à 9 h 30 et 10 h 45.

En savoir + lalunerosse.fr

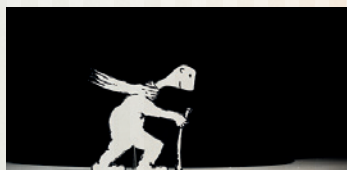


☎ RÉSA 02 28 25 22 60

Samedi 21/11 // 11 h // Carré des services // durée : 30 mn
Entrée à la chaussette // Jeune public à partir de 3 ans et familles

ATELIER THEATRE PARENT / ENFANT THEATRE POM

Théâtre // Petits jeux théâtraux à vivre entre parents et enfants, afin de découvrir les personnages du spectacle Oko et Nour du Théâtre Pom.



Samedi 21/11 // 10 h // CSC Soleil Levant // durée : 2 h
Gratuit sur inscription

☎ RÉSA 02 28 25 26 90

TU CHANTES ? COLLECTIF IN EXTREMIX

Théâtre // A partir d'une chanson que vous aimez bien Marie et Elise vous invitent à imaginer que vous êtes une étoile du show bizz...

☎ RÉSA 06 77 95 29 07

☎ RÉSA 06 62 64 69 35

Samedi 21/11 // 10 h à 17 h // CSC Bernardière // Pour tous // 20€ / pers

S A M E D I 21 NOVEMBRE

RANDO CAP

Randonnée // Venez randonner et partager un moment entre personnes valides et non valides, embarquées en joellette, fauteuil roulant adapté aux sentiers de randonnée. Retour vers 16 h 30 pour un goûter convivial.

Avec l'association Rando Cap et les marcheurs du Tillyay.

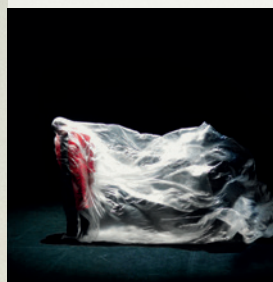


☎ RÉSA 02 28 25 26 90

Samedi 21/11 // 14 h 30 // CSC Soleil Levant // durée : 2 h
Gratuit sur inscription // parcours adapté ouvert tous

sans inscription

LES LIMBES ETIENNE SAGLIO, COMPAGNIE MONSTRE(S)



Nouveau cirque // Jongleur et magicien, Étienne Saglio nous emmène aux frontières de l'irréel, dans les limbes, cet univers peuplé de fantômes. Cet étrange voyage nous plonge au coeur d'un conte symbolique peuplé de créatures magiques. L'inanimé prend vie et nous laisse médusés.

Samedi 21/11 // 17 h // Théâtre ONYX // durée : 1 h // à partir de 9 ans
Réservation : theatreonyx.fr // entrée de 6 à 19 €

☎ RÉSA 02 28 25 25 00

BIG BAND & GEOFFROY TAMISIER



Musique // Concert du Big band de la Maison des Arts, associé à Geoffroy Tamisier, célèbre trompettiste et compositeur nantais, proposé à l'issue de la présentation du recueil écrit par les habitants du quartier sur l'histoire du centre socioculturel à l'occasion de son 50^e anniversaire et d'un mini-concert de la Chorale d'un instant.

Samedi 21/11 // 18 h // CSC Soleil Levant // durée : 1 h 30 // tout public
Entrée libre dans la limite des places disponibles

☎ INFO 02 28 25 26 90

MARMITE BITIBAK SIMON NWAMBEBEN

Concert repas // Marmite Bitibak est une invitation à embarquer pour un voyage gustatif aux sonorités bantoues, une combinaison originale entre art culinaire et art musical. Simon Nwambeben joue, chante, raconte, vous fait participer aux processus de préparation et de cuisson d'un plat traditionnel du Cameroun, le tout en musique. Et pour la fin, la dégustation avec le public !



☎ RÉSA 02 28 25 26 80

Samedi 21/11 // 19 h // CSC Sillon de Bretagne // durée : 2 h 30 // 3 €

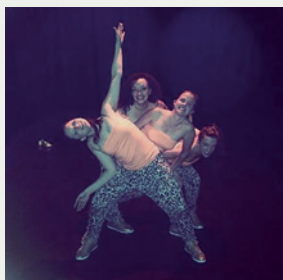
DIMANCHE 22 NOVEMBRE

LE CLUB BELLE HUMEUR VOUS ACCUEILLE
EN POUSSANT LA CHANSONNETTE

MADAM SE PREND POUR BEYONCE. CIE MADAM

Danse // MaDaM, compagnie nantaise de danse jazz, composée de quatre danseuses, présente une chorégraphie dynamique et pleine d'humour ! MaDaM s'y croit, MaDaM fait la star ! MaDaM se prend pour Beyoncé...

Suivi de :



FACE(S) A FACE(S) CIE DOUBLE FACE



Théâtre // Drôle, violente, passionnée, surprenante, la première rencontre peut donner naissance à de belles scènes théâtrales. La compagnie Double Face vous propose de les observer, comme de discrètes petites souris ! Notre but : vous étonner, émouvoir, faire rire ou sourire...
Mise en scène : Claudine Pelé-Vacher

Dimanche 22/11 // 15 h // CSC Soleil Levant // durée : 1 h 30

Tout public // Entrée à la chaussette

☎ RÉSA 02 28 25 26 90

LA NOUVELLE LUNE EN FOLIE CIE DE LA NOUVELLE LUNE

Théâtre tout public // La Nouvelle lune vous démontre que l'on peut changer de peau... vous présente ses photos de vacances inoubliables, sans oublier la tagueuse de la maison de retraite et autres personnages issus de l'univers déjanté de J. Thovey et O. Lejeune.



Dimanche 22/11 // 17 h // Carré des services // durée : 1 h 10

Entrée à la chaussette

☎ RÉSA 02 28 25 26 60

M A R D I 24 NOVEMBRE

L'AMOUR SOUS LES PAUPIERES MARIE ABELA - COLLECTIF IN EXTREMIX

Solo clown // Lulu est une clowne chanteuse amoureuse. Aimante et émue, elle vient donner son premier récital de chansons mais cela ne se passe pas du tout comme elle aurait cru ! Elle aura besoin d'un p'tit coup de pouce, ou plutôt de petits coups de cœurs... du public...

En savoir + luluparici.com



Mardi 24/11 // 10 h // Carré des services // durée : 30 mn

Entrée libre // tout public

☎ INFO 02 28 25 22 60

M A R D I 24 NOVEMBRE

TU COLLECTIF IN EXTREMIX

Solo clown // Une poupée de boîte à musique chante la Vie en rose dans sa poubelle. Elle aimerait qu'on lui dise TU mais il n'y a personne... Alors elle danse et parle, parle, parle, « jusqu'à ce que quelqu'un s'arrête devant parce qu'il a su que c'était lui, l'autre à qui ça parlait ».

En savoir + aucoeurdulapin.eu
facebook : Aucoeurdulapin Théâtre



Mardi 24/11 // 11 h 30 // Carré des services // durée : 30 mn

Entrée libre // à partir de 8 ans

☎ INFO 02 28 25 22 60

I LOVE YOU NINA HOMMAGE A NINA SIMONE

Musique // Véritable diva de la musique noire américaine des années 60 à 90, Nina Simone a marqué de son empreinte le 20^e siècle, inscrivant son nom au panthéon des artistes majeurs. Un peu plus de 10 ans après la disparition de Nina Simone, la chanteuse Emma, accompagné d'un quartet jazz, Olivier Rousseau (piano), Ludovic Hellet (contrebasse), Christophe Piot (batterie) et Daniel Givone (guitare) interprètent quelques morceaux de cette immense artiste.



Mardi 24/11 // 20 h 30 // Carré des services // durée : 1 h 15

Entrée à la chaussette // tout public

☎ RÉSA 02 28 25 22 90

MERCREDI 25 NOVEMBRE

LES INSTANTS SECRETS THEATRE POM'

Théâtre d'objets // Ni objets, ni marionnettes, plutôt figurines fragiles, de drôles de personnages au physique un peu bizarre, tournent sur une piste, au gré des mots de Mélanie Rutten. Au son d'une ritournelle un peu désuète, un peu cassée, ils nous invitent à l'apprentissage de la rêverie.



Mercredi 25/11 // 10 h et 15 h // CSC Soleil Levant // durée : 40 mn

Entrée à la chaussette // groupes scolaires sur réservation

(spectacle à partir de 5 ans adapté aux classes de GS à CM2)

☎ RÉSA 02 28 25 22 90

MERCREDI 25 NOVEMBRE

L'HEURE DU CONTE

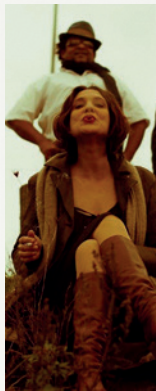
Conte // La bibliothèque ADELE'H convie les plus petits à sa traditionnelle heure du conte du mercredi matin.

Mercredi 25/11 // 11 h // CSC Soleil Levant // durée : 20 mn
Entrée libre dans la limite des places disponibles
Jeune public de 6 mois à 3 ans

INFO 02 28 25 26 90

GOSPEL RIVERS

Gospel & negrospirituals // Les quartets vocaux restent le phénomène le plus populaire du Gospel et sur scène, les membres de Gospel Rivers, sont tour à tour puissants, intimistes, souriants et sensibles : métissage réussi ! Aujourd'hui, ces cinq personnalités (Dana Luciano, Eva Paquereau, Stéphane Rom, Méno et Olivier Rousseau au piano) se croisent, se mêlent et se fondent tout en respectant l'autre. Quoi de mieux que le gospel pour partager la force du chant et l'énergie des rencontres ?



Mercredi 25/11 // 20 h // Eglise Saint-Hermeland // durée : 1 h 30
Entrée 8 € / tout public // gratuit pour les - de 16 ans

RÉSA 02 28 25 22 70

JEUDI 26 NOVEMBRE

DU BALAI LES AMATEURS DU GESTUAIRE

Théâtre, chant et chorégraphie // « Et s'ils ont peur de leur ombre, c'est qu'ils se doutent un peu que haïr l'étranger, c'est avoir peur de soi » Jean-Pierre Siméon. Du Balai est un spectacle furieusement et jubiloirement anti-xénophobe.

Mise en scène par Danielle Maxent de la Compagnie professionnelle Gestuaire Danse.
Chéâtre et Dramaturgie : Christiane Bauné.



Jeudi 26/11 // 14 h 30 et 20 h 30 // Carré des services // durée : 1 h
Entrée à la chaussette // à partir de 12 ans

RÉSA 02 28 25 22 60

STEPHANE ROM DUO



Chanson jazz // Stéphane Rom et Patrick Delobel (piano) proposent un florilège de grands classiques du jazz, blues, rock, pop, de David Bowie aux standards de la chanson française. Un tour de chant plein d'humour, de mélancolie et d'amour.

Bar-restaurant sur place.
Brasserie Les Pieds sous la table,
12 place de la Révolution-Française

Jeudi 26/11 // 19 h // Brasserie Les Pieds sous la table // durée : 2 h
Entrée libre // tout public

INFO 02 40 43 10 35

VENDREDI 27 NOVEMBRE

CACHE CACHE LES LEZARDS

Spectacle de chansons // Un spectacle musical qui sensibilise petits et grands à l'importance de la biodiversité. Les chansons des trois personnages nous emmènent avec légèreté vers des sujets tels que la vie des abeilles, les éléments naturels, les fruits de saison... Drôle, pétillant, chantant et entraînant !

En savoir +
cachecachelesleards.wordpress.com



Vendredi 27/11 // 10 h 30 // CSC Sillon de Bretagne // durée : 55 mn
Entrée à la chaussette // groupes scolaires sur réservation
(spectacle 6-10 ans adapté aux classes de CP à CM2)

RÉSA 02 28 25 26 80

A NOUS D'CHANTER

Chansons détournées // Vous avez donné de la voix à la Fête de la musique en juin dernier : venez écouter les versions hivernales et personnalisées de ces chansons, concoctées par des artistes amateurs de la Maison des Arts et d'ailleurs, qui se sont prêtés au jeu du détournement (rythmes, mélodies, paroles...).



Vendredi 27/11 // 20 h // Maison des Arts // durée : 1 h 30

Entrée libre dans la limite des places disponibles

INFO 02 28 25 25 80

SAMEDI 28 NOVEMBRE

CHORALE TILLAY T'Y CHANTE



La chorale Tillay t'y chante, dirigée par Anne Silve depuis six ans et accompagnée par Yves Letertre (guitare) et Eugène Pauvert (clarinette) vous invite à venir les écouter. Elle interprète des chants éclectiques, classiques et modernes, en français ou en langues étrangères dans une ambiance joyeuse et conviviale !

Samedi 28 // 15 h // Résidence les Bigourettes // durée : 1 h

Entrée libre dans la limite des places disponibles

INFO 02 ??????????

S A M E D I **28** NOVEMBRE

HERITAGES THEATRE INCOGNITA

Théâtre // Ah la famille, premier nid pour se construire ! Mais exemple à suivre ou à fuir ? Au travers d'extraits de pièces, Héritages s'arrête sur des relations familiales où l'on cherche à se dire. Cinq duos où quelque chose va s'essayer, se transformer ou se figer. La question est posée : peut-on se libérer de son héritage...

A l'issue de cette représentation, en 1^{ère} de création, sera proposé un échange avec les artistes en bord de scène, suivi d'un apéritif.



Samedi 28/11 // 18 h // Carré des services // durée : 50 mn
A partir de 14 ans // Entrée à la chaussette  RÉSA 02 28 25 22 90

LES TOASTEURS



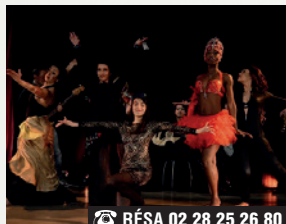
Petit bal pop-rock, de AC/DC à Trust en passant par Gotainer et Lenny Kravitz Même pas peur ! Après tout, on est là pour se faire plaisir, et rien que ça ! Tous coiffés de perruques improbables, mais tellement classes, cela va sans dire ...

Samedi 28/11 // 20 h 30 // CSC Tillay // durée : 2 h
Tout public // entrée à la chaussette  RÉSA 02 28 25 26 50

SAHARACE AIRLINES ORIENTAL INFUSION

Cabaret // SahaRace Airlines est un spectacle cabaret qui propose un voyage stupéfiant : musique, danse, poésie et théâtre. Découvrez l'univers déjanté de l'équipage du vol SahaRaces qui vous fera rire et parfois même pleurer, mais que vous n'êtes pas près d'oublier !

En savoir + oriental-infusion.com
[facebook.fr/oriental.infusion](https://www.facebook.fr/oriental.infusion)



Samedi 28/11 // 20 h 30 // CSC Sillon de Bretagne // durée : 1 h 20 // Entrée à la chaussette  RÉSA 02 28 25 26 80

DIMANCHE **29** NOVEMBRE

LE COUTURIER CIE LA SIRENE A COULISSE SLAWOMIR MROZEK

Conte satirique // Le Couturier traite du pouvoir, de l'apparence et tente de confirmer le vieil adage : l'habit ne fait pas le moine, mais ça aide. On y croise un chef barbare assez civilisé, un symbole de beauté masqué, une excellence en habit de mendiant et un couturier sachant très bien tirer les ficelles.



Dimanche 29/11 // 15 h // CSC Sillon de Bretagne // durée : 1 h // Entrée à la chaussette  RÉSA 02 28 25 26 80

M A R D I **1^{ER}** DÉCEMBRE

AMOURS, BREF... NIOUTON' THEATRE

Cabaret/concert pour une marionnettiste et un harmoniciste // Une écoute, un risque, une émotion, un partage, un frisson, une attraction, un regard, une envie, un doute, un rire, une séduction, une peur, une tentation, un don ? Issus des traditions du montreur de marionnettes et du vibreur d'anches, fondamentalement populaires, les artistes dialoguent.



Mardi 1/12 // 9 h 30 et 11 h // CSC Tillay // durée : 40 mn
Entrée à la chaussette // groupes scolaires sur réservation
(spectacle adapté aux classes de CP à CM2)  RÉSA 02 28 25 26 50

LES BELLES HISTOIRES A GOUTER

Un goûter, un extrait du spectacle *Amours, bref...* du Niouton' Théâtre, suivi de lectures et d'écritures animées par Ré_Création, le tout après l'école pour les enfants accompagnés de leurs parents.

Mardi 1/12 // 16 h // CSC Tillay
Entrée libre dans la limite des places disponibles  RÉSA 02 28 25 26 50

LES ESAT CHANTENT

Le plaisir de chanter et l'envie de le partager sur scène : c'est ce travail que les 14 participants des ESAT de CATOUEST (Saint-Herblain) et de la Cholière (Orvault) ont réalisé au cours d'un atelier encadré par Daniel Méry pour monter, en toute simplicité, mais exigence, un spectacle dont ils vous proposent ici un court extrait... À découvrir !

Suivi de :

L'AUGMENTATION CIE LES PETITES COUPURES



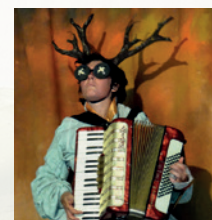
Adaptation de la pièce de Georges Perec. L'insomnie d'une femme qui pense demander une augmentation : ses six voix intérieures personnifiées la bousculent et la font tour à tour osciller entre espoir et désespoir.

En savoir + lespetitescoupures.free.fr
[facebook.com/lespetitescoupures](https://www.facebook.com/lespetitescoupures)

Mardi 1/12 // 20 h 30 // CSC Soleil Levant // durée : 1 h 30
Théâtre tout public à partir de 12 ans // entrée à la chaussette  RÉSA 02 28 25 26 90

HEURE DE FETE CIE BEL VIAGGIO

Tragi-comédie // En revisitant les codes de la Commedia Dell'Arte, Heure de fête est une fable moderne revisitant l'histoire de Roméo et Juliette, privilégiant le thème de la haine entre deux clans, qui trouve sa résolution finale dans l'amour.



Mardi 1/12 // 20 h 30 // Carré des services // durée : 1 h 10
Théâtre tout public // entrée à la chaussette  RÉSA 02 28 25 22 90

MERCREDI 2 DÉCEMBRE

LES RACONTINES AU FOND DU JARDIN CIE SOUS LE PARASOL

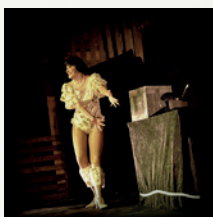
Histoires animées, chansons, comptines, théâtre d'objets, jeux de doigts... // Oiseaux, grenouilles sous la pluie, escargots tout chauds, et même la souris verte se cachent sous le romarin... Dans ce jardin, on y plante des choux et un radis qui grossit, grossit...



Mercredi 2/12 // 10 h 30 et 16 h // CSC Bourg // durée : 30 mn
Jeune public de 1 à 4 ans // Entrée à la chaussette ☎ RÉSA 02 28 25 22 70

EN ATTENDANT K COMPAGNIE ARBRES NUS

Théâtre burlesque // Ce soir, comme tous les soirs, Sirena, l'assistante de K., le grand magicien, commence sa chorégraphie, annonçant le début du spectacle. K., tarde à arriver...



En savoir + Facebook Cie des Arbres nus

Mercredi 2/12 // 17 h // Carré des services // durée : 50 mn
Tout public à partir de 5 ans // entrée à la chaussette ☎ RÉSA 02 28 25 22 90

QUAND GERARDO JEREZ-LE CAM RENCONTRE BUSTER KEATON



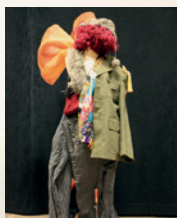
Cinéma concert // Bien connu des Hivernales, le compositeur et pianiste argentin Gerardo Jerez-Le Cam a déjà arpenté nos scènes avec le Cuarteto Jerez, Translave, ou plus récemment avec Jacob Maciucia et Duo ou Quartet. Il revient ce soir poser ses improvisations sur des films muets du légendaire acteur Buster Keaton, « l'homme qui ne rit jamais ».

Mercredi 2/12 // 20 h 30 // CSC Tillay // durée : 1 h
Tout public // entrée à la chaussette ☎ RÉSA 02 28 25 26 50

J E U D I 3 DÉCEMBRE

LE VOYAGE D'ARTURO SAMANTHA MARIONNEAU ET FABIENNE JOLY MERINOS

Conte musical et marionnette // Cette histoire inédite s'inspire de l'univers du conte et du personnage principal, Arturo Marionnette à pied. Notre héros part à la rencontre de lui-même afin de découvrir sa propre valeur et celle de la foi qu'il porte à ses rêves.



Jeudi 3/12 // 14 h // Carré des services // durée : 40 mn
Entrée à la chaussette // groupes scolaires sur réservation
(spectacle adapté aux classes de CP à CM2) ☎ RÉSA 02 28 25 22 90

J E U D I 3 DÉCEMBRE

DANSER PLEINE VOIX CIE ENVOL

Danse // Qu'elle soit douce, céleste, haute ou cassée, la voix nous porte jusqu'à s'éteindre.

Suivi de

VOCAL BITIBAK SIMON NWAMBEEN

Musique // Vocal Bitibak, ce sont des mélodies teintées d'influences bantou et bafia interprétées par cinq voix aux timbres trempés : deux voix féminines (Eva et Sandrine) et trois masculines (Simon, Samuel et Nesta) qui amènent public et auditeurs à voyager en direction des terres bafia, terres ancestrales de Simon Nwambeen.

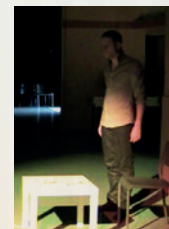


Jeudi 3/12 // 20 h 30 // CSC Soleil Levant // durée : 1 h 30
Tout public // entrée à la chaussette ☎ RÉSA 02 28 25 26 90

CENTAURES CIE LA SIRENE A COULISSE

Théâtre // Centaures est une création pour un comédien seul en scène. Dans le contexte d'une société envahie par des centaures, primitifs et brutes, il s'agit de trouver sa place, de survivre et de faire le bon choix.

De et par Olivier Santraine



Suivi de

LE MYSTERE DES VOIX DE GARAGE

Chorale // Une chorale pas maladroite, chants de lutte et bonne humeur.



Jeudi 3/12 // 20 h 30 // CSC Sillon de Bretagne // durée : 1 h 30
Tout public // entrée à la chaussette ☎ RÉSA 02 28 25 26 80

VENDREDI 4 DÉCEMBRE

LISA URT

Swing & Soul // Lisa Urt est une chanteuse à voix au timbre blues, jazz et soul. Signature de son métissage, sa musique vous embarque dans un univers coloré par des influences multiples tandis que sa voix, aussi puissante que chaleureuse, fait écho à des artistes interprètes qui ont fait la renommée de la musique afro-américaine. Un vrai moment de plaisir !

En savoir + lisaurt.com / facebook.com/LISAURTPage



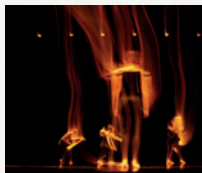
En 1^{ère} partie : concert de jeunes musiciens de la Maison des Arts
(saxophonistes, pianistes, percussionnistes et accordéonistes).

Vendredi 4/12 // 20 h 30 // CSC Tillay // durée : 1 h 30
Tout public // entrée à la chaussette ☎ RÉSA 02 28 25 26 50

VENDREDI 4 DÉCEMBRE

L'AVENIR SOUS NOS PAS

Danse // Chorégraphie créée par Chrystel Vuilleret et ses élèves sur un texte proposé par J. Brouard, L. Moreau et M-C. Perais. Ardeur à grandir, sauter par dessus les haies, contempler et interroger ses rêves...



Suivi de

DISSONANCES NTP NOMADE THEATRE POPULAIRE

Théâtre // Ce spectacle met en scène à partir de deux textes différents, le rapport conflictuel du couple et de la relation mère / fille. Spectacle de l'intime, face à face redoutable, il renvoie comme un miroir chacun à lui-même.

Mise en scène : Lionel Coffinet



Vendredi 4/12 // 20 h 30 // CSC Soleil Levant // durée : 1 h 30
Tout public à partir de 15 ans // entrée à la chaussette ☎ RÉSA 02 28 25 26 90

SAMEDI 5 DÉCEMBRE

MORUE ? CHAUD ! COLLECTIF SIGN & MOUV



1^{ère} partie avec la classe de CMI de Beaugerard

ChanSigne Urbain // Un set « Vuzicale » aux couleurs éclectiques, Chanson Française, Rap, Dub, Gospel... et poésies ! Laëty dans ce spectacle vous propose des vibrations de fêves, de révoltes et d'amours, car tels sont les battements de cœur d'une Morue* ! *Définition de la « Morue » selon Laëty : une femme « individu » qui exprime les mêmes sentiments que n'importe quel homme qui se veut libre et conscient d'appartenir à la Communauté Terrienne.



En savoir + laetysignmouv.wix.com/signmouv

Samedi 5/12 // 10 h 30 // CSC Bourg // durée : 1 h 30 // Tout public //
Entrée sous réserve des places disponibles ☎ RÉSA 02 28 25 22 70

C'MOUVOIR BRUT THEATRE



Des clowns partagent leurs émotions : ce qu'ils en pensent, ce qu'ils en font... Ils témoignent de leurs expériences diverses et sont chacun un miroir de notre humanité. Tous ensemble, ils s'emportent dans des mouvements jubilatoires, entre révolte et tendresse.
Mise en scène : Claudia Nottale

En savoir + facebook.com/bruttheatre

Samedi 5/12 // 18 h // CSC Tillay // durée : 1 h 15
Tout public à partir de 6 ans // entrée à la chaussette ☎ RÉSA 02 28 25 26 50

SAMEDI 5 DÉCEMBRE

SAMEDI TOUT EST PERMIS !

Soirée jeux // Nombreuses épreuves divertissantes à partager en famille ! Bonne humeur et rigolades assurées !
En partenariat avec le service jeunesse de la Ville

☎ RÉSA 02 28 25 26 90

Samedi 5 /12 // 19 h // CSC Soleil Levant // entrée libre

CHORALE RESONANCES

La chorale Résonances chante à cappella et son instrument de musique c'est la « Voix ». Elle vocalise, glisse entre dièses et bémols pour arriver à travers un répertoire varié à une certaine harmonie.

Suivi de

JEJELAYE TROUPE AFROBEAT

World music afrobeat // Jéjélayé Troupe Afrobeat est né de la fougue d'Aziz Ayawo et de la rencontre entre plusieurs musiciens de cultures et d'inspirations variées. Véritable libération des sens par la danse et l'improvisation, Jéjélayé Troupe Afrobeat délivre une pulse envoûtante et un groove hérité de l'afrobeat.

En savoir + dagbeneva.fr / facebook.com/JejelayeTroupeAfrobeat



Samedi 5/12 // 20 h 30 // CSC Bourg // durée : 2 h
Tout public // entrée à la chaussette

☎ RÉSA 02 28 25 22 70

DIMANCHE 6 DÉCEMBRE

TOUS EN VOIX CAFE PHILO

Le phonocentrisme est l'idée que le son et la parole sont par nature supérieurs à la langue écrite. Pour les tenants de cette théorie, la parole est plus riche, plus naturelle et plus intuitive que l'écrit. Selon cette théorie, la parole est le moyen premier et fondamental de communication, la langue écrite n'étant qu'une tentative surajoutée de capturer le discours.

Dimanche 6/12 // 10 h // CSC Tillay // durée : 1 h 15 ☎ RÉSA 02 28 25 26 50

ECLATS DE FEMMES THEATRE DE L'ENTR'ACTE

Théâtre musical // Prendre le temps d'une promenade dans les années 1950 au rythme de portraits de femmes ; se laisser porter par l'ambiance d'une époque, de ses musiques, de son histoire, en chansons, en rires ou révoltes... Entre les ondes d'une radio TSF dernier cri, entendre des témoignages uniques et différents, touchants et attachants, de femmes qui auront changé une période, voire même un monde.

Mise en scène : Henri Mariel avec Béatrice Templé, Bertrand Pineau, Saloméa Durst et Jérôme Bossard

En savoir + entractenantes.fr / facebook.com/compagnieentracte



Mercredi 6/12 // 15 h // Carré des services // durée : 1 h // tout public
Entrée libre sous réserve de places disponibles ☎ RÉSA 02 28 25 26 60